



# MINI TEORIBOG

for køreuddannelsen til kategori B

Version 04.2021



**cityone.dk**  
køreskolen

# Hastighedsgrænser

## Tættere bebygget område:

Indenfor	50 km/t
Udenfor	80 km/t
Motorvej	130 km/t
Motortrafikvej	80 km/t

## Hastighedsnedsættelse skal ske ved:

- Uoverskueligt kryds
- Uoverskueligt sving
- Uoverskueligt fodgængerfelt
- Uoverskuelig bakke
- Møde på smal vej
- Jernbaneoverkørsel
- Løbende, legende og cyklende børn
- Hvis du har nedsat vejgreb
- Hvis du har nedsat sigtbarhed

## Hvem må køre hvad?

Bus	80 km/t (100 km/t på motorvej)*
Lastbil	80 km/t
Bil m/anhænger	80 km/t (100 km/t på motorvej)*
Traktor	40 km/t

\* Nogle busser og biler med anhænger er undtaget og må køre 100 km/t på motorvej (tempo 100 godkendt).



# Spiritus

## Højeste tilladte promille i blodet:

- Hvis du **ikke** er indblandet i uheld = 0,50
- Hvis du **er** indblandet i uheld = 0,00

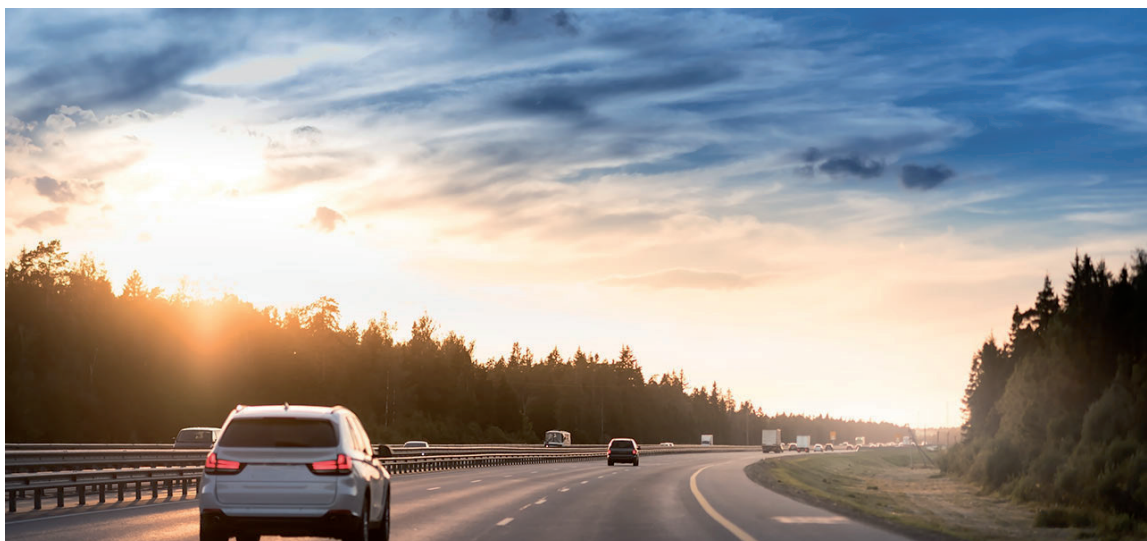


# Overhaling

Altid venstre om - undtagen hvis forankørende svinger til venstre (husk at se efter bagfrakommende færdsel på din højre side, inden du overhaler).

## Overhalingsforbud:

- Før eller på jernbaneoverkørsel.
- Før eller i fodgængerfelt - undtagelse: hvis der er 100% frit udsyn over hele feltet + 1 m. til hver side.
- På vej op ad bakke - undtagelse: hvis der er 2 vognbaner og dobbelt spærrelinje der ikke må overskrides.
- På vej hen mod sving (uoverskueligt) - undtagelse: hvis der er to vognbaner og dobbelt spærrelinje der ikke må overskrides. Du må gerne overhale i lysreguleret kryds, hvis der er flere baner i samme retning.
- Før eller i vejkryds - undtagelse: sidevejene har ubetinget vigepligt og der er frit udsyn. Samt i lysregulerede kryds med flere vognbaner i samme retning.



# Standingsning & parkering

## Standingsning:

Efter hensættelse af køretøjet i mindre end 3 min. med eller uden fører. Standingsning er også ind- og udstigning, af- og pålæsning af varer og gods uanset varighed.



Standingsning forbudt

## Parkering:

Enhver hensættelse af køretøjet i mere end 3 min. med eller uden fører.



Parkering forbudt

## Generelt:

Når du standser eller parkerer, må du ikke være til fare eller ulempe for andre. Standingsning og parkering bør som hovedregel foretages i kørselsretningen i højre side.

Standingsning og parkering er ikke: en punktering, stop for rødt lys eller lignende.

## Du må ikke parkere flg. steder:

- Tættere end 30 m. fra begge sider af en jernbaneoverskæring
- Ud for en port eller udkørsel
- Ved siden af andre (2. position)

## Du må ikke standse (og parkere flg. steder):

- Bakke - umiddelbart foran, efter eller på toppen af en bakke.
- Sving - umiddelbart foran, efter eller i uoverskueligt sving.
- Før fodgængerfelt - ikke nærmere end 5 m. før feltet, gerne lige efter.
- Cykelsti - ikke nærmere end 5 m. fra cykelstiens udmunding
- Spærrelinje - der skal være min. 3 m. fra din bil ud til spærrelinjen, eller 5. meters afstand til spærrelinjens begyndelse.
- Ved vejkryds - ikke nærmere end 10 m. både før og efter.
- På jernbaneoversæring - du må gerne standse tættere end 30 m.
- Gul kantlinje "hel linje" (standsning tilladt ved stiplede gul linje).
- I viadukt eller tunnel (under bro).
- I krybespor.
- På cykelsti (hverken hel eller delvist).
- Handicap-holdeplads
- Taxa-holdeplads
- Ved busstoppested (du skal være mindst 12 m. fra skiltet)
- I modsatte vejside - medmindre vejen er ensrettet eller mindre befærdet.

# Vigepligter

## Ubetinget vigepligt:

Ubetinget vigepligt betyder, at du skal holde tilbage for kørende fra både venstre og højre side. Det betyder ikke at du skal standse, medmindre der er fuldt STOP.

Du har vigepligt hvis der er: tavle for ubetinget vigepligt (trekant på spidsen med rød kant) eller hjåttænder markeret på vejen samt fuldt STOP.

Man har også ubetinget vigepligt, hvis man kører over:

- Fortov
- Cykelsti
- Ved udkørsel fra *opholds- og legeområde* og *gågade*
- Ved udkørsel fra grund/ejendom
- Ved udkørsel fra parkeringsplads
- Ved udkørsel fra tankstation
- Ved udkørsel fra markvej

## Højre vigepligt:

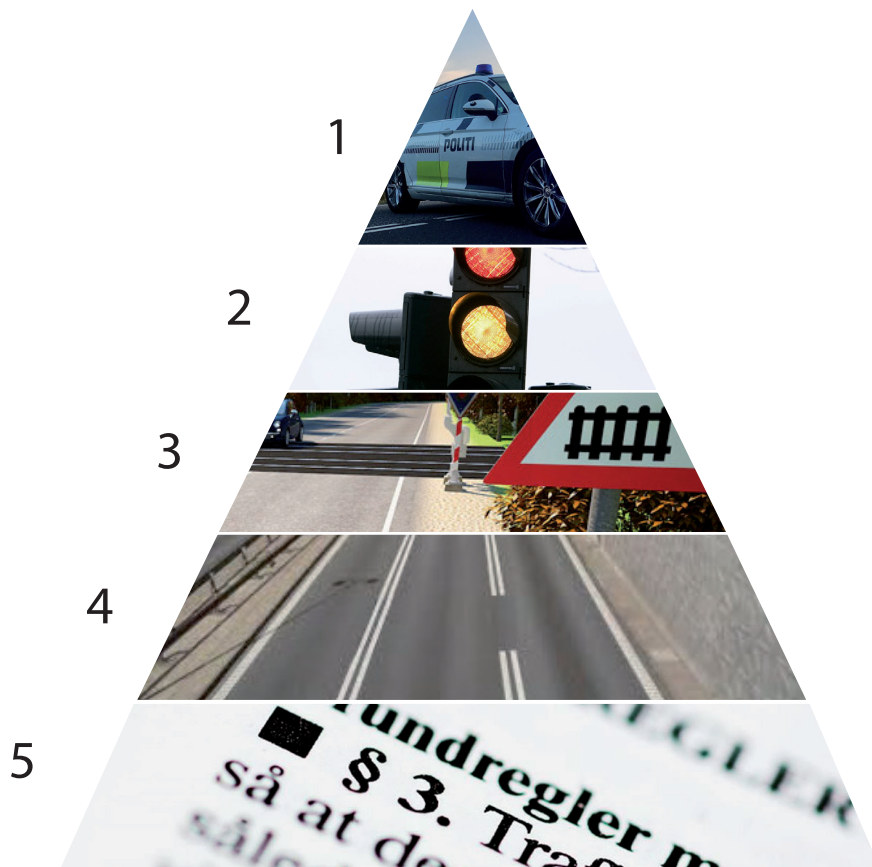
Højre vigepligt betyder, at du skal holde tilbage for kørende fra højre side, men samtidig se om kørende fra venstre holder tilbage for dig.

Højre vigepligt har du, hvis du ingen ubetinget vigepligt har - altså hvis der ikke er nogen afmærkning i krydset i form af vigepligtstavle eller hjåttænder.

### **HUSK:**

Du har ikke overholdt din vigepligt, hvis du har været til ulempe. Dvs. når du kommer ud på vejen, skal du op i fart **uden** at blive indhentet.

## Vigepligts hiraki:



- 1) Politiets anvisninger 2) Lyssignaler 3) Færdselstavler  
4) Vejafmærkninger (gul over hvid) 5) Færdselsloven



## Politiets anvisninger:

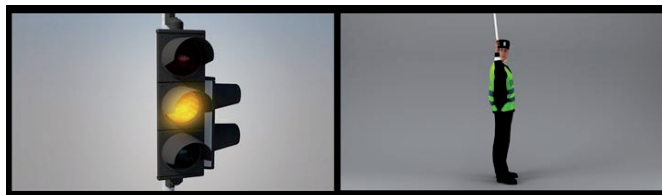
### Grønt lys:

Politimanden står med siden til. Du må køre.



### Gult lys:

Politimanden har den ene arm hævet over hovedet. Du skal standse.



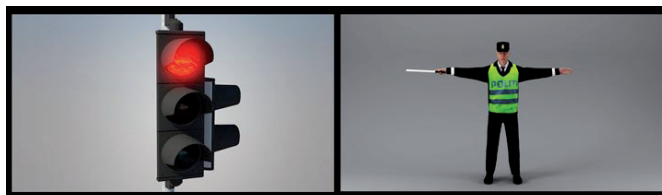
### Rødt/gult lys:

Du skal være klar, men må **ikke** køre før armen er nede.



### Rødt lys:

Har politimanden front eller ryg mod dig, så skal du standse.



# Mest brugte emner i politiets teoriprøver

Den primære huskeregel er, at holde ørene åbne - lyt GRUNDIGT til billedets indledende tekst.

## **Ved igangsætning fra vejkant**

Husk orientering bagud og i spejle ved igangsætning.

## **"Foden til bremsen"**

Beredskabsstilling, "parat til at bremse". Eksempler: Vejkryds på villavej, børn på fortov, vejarbejdere på kørebanen m.m.

## **"Jeg sætter farten ned til et minimum"**

Så lav hastighed som muligt. Eksempler: Legende børn, ældre/handicappede på kørebanen m.m.

## **"Jeg bremser"**

Aktivering af bremsen, nedsat fart.

## **"Jeg standser"**

Aktivering af bremsen til stop. Eksempler: Uopmærksomme fodgængere på kørebanen, fare for påkørsel m.m.

## Nedsat vejgreb:

Du skal være særlig opmærksom på nedsat vejgreb hvis der er: sne, is, vand, jord, våde blade eller lignende på kørebanen. Du skal kun være særlig opmærksom på denne tavle, hvis der er en undertavle, og det som undertavlen angiver er tilstede. Er der ingen undertavle skal du **ALTID** være særlig opmærksom på glat føre.



## Gående/ fodgængere:

Tag særligt hensyn til: børn, skolepatruljer, ældre og vejarbejdere. Hold tilbage for fodgængere i eller på vej ud i fodgængerfeltet. Husk, hvis fodgængerfeltet har et helleanlæg på midten af kørebanen, så skal du kun holde tilbage når fodgængerer nærmer sig helleanlægget. Hvis fodgængerfeltet går igennem helleanlægget SKAL der holdes tilbage, som var det ét fodgængerfelt.

## Cyklister:

Ved passage af cyklister på kørebanen (uden cykelsti) vurderer cyklists hensigt i forbindelse med f.eks. kryds, sving mv. Vær opmærksom på at nogle cyklister ikke er i stand til, at give tegn samtidig med at styre cykling (slingre, løfter kun hånden lidt).

## Placering på vejen:

Hold altid til højre på kørebanen, også selvom andre bilister køre midt på vejen.

## Venstre sving:

Hold altid tilbage for modkørende. Påbegynd aldrig et sving du ikke helt sikkert kan gennemføre. Ved flere venstresvingsbaner skal du holde dig i den højre venstresvingsbane, hvis ikke andet er anvist. Den venstre venstresvingsbane benyttes kun til overhaling eller hvis du skal svinge til venstre umiddelbart efter.

## Højresving:

Orientering, kør ind til højre side hvis der er frit bagude, så du lukker af for 2-hjulede. Holder du f.eks. tilbage for en fodgænger inden svingning, skal det ske på en sådan måde, at du ikke spærrer for eventuelle cyklister og knallerter.

## Overhaling:

Du skal sikre dig flg. 4 ting før du overhaler:

1. Der må ikke være nogle der overhaler dig.
2. Overhalingsbanen skal være fri for modkørende eller andre forhindringer.
3. Du må ikke overhale, hvis forankørende sætter igang eller giver tegn til at overhale.
4. Du skal sikre dig, at der er plads til at komme ind i højre kørebane igen, straks efter overhalingen.

## Gule kørebanestriber:

Gule kørebanestriber på langs ad vejen går **altid** forud for hvide striber. Husk at stoplinjer og fodgængerfelter stadig gælder.

## Motorvej og motortrafikvej:

Du må ikke vende, bakke, standse eller parkere. Nødsporet er til udrykningskørsel og det samme er "huller" i midterrabbatten. Husk ved kombineret til- og frakørselsbane gælder reglen for vognbaneskift (stiplede linjer hele vejen). For enden af tilkørselsbanen gælder reglen for sammenfletning oftest (den der er forest kører først). Ved kort tilkørselsbane kan der dog være ubetinget vigepligt.

## Trafikafvikling:

Du skal huske at være medvirkende til trafikafviklingen. Hvis det er muligt, at komme uden om lastbiler, traktorer eller busser, så gør det. Lad være hvis det er hurtige køretøjer.

## Bilens størrelse:

Max 12 meter lang - 4 meter høj og 2,55 meter bred, med eller uden belæsning.

Gods skal afmærkes, hvis det hænger **mere end** 1 meter ud over for- eller bagenden af bilen. Gods skal også afmærkes, hvis det hænger **mere end** 15 cm. ud over siden på bilen.

## Særlig opmærksom:

Betyder: Hvad skal du bruge det meste af din opmærksom på lige nu, og har det nogen betydning for din fortsatte kørsel.





**cityone.dk**  
køreskolen

Der tages forbehold for ændringer der er foretaget i undervisningsplanen og lærervejledningen efter udgivelse af denne mini teoribog. Der tages endvidere forbehold for trykfejl og eventuelle mangler.  
- Oled Køreskole.